

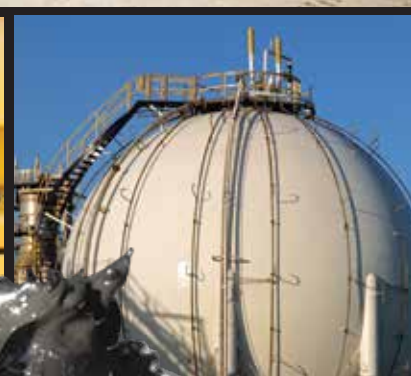


LICOMP MX5 MINE

100% synthetic

Higher speed

Long life overpressure grease



PRODUCT DESCRIPTION

SPEEDOL LICOMP MX5 MINE is a high performance black colored grease that operates at various operating temperatures, contain high quality lithium complex thickener and 5% molybdenum disulfide. It has excellent pressure and anti-wear properties under hard operating conditions. In addition, it has extraordinary staying power, very good water washing and water spray resistance, longer service capabilities. SPEEDOL LICOMP MX5 MINE used as extra heavy duty grease shows superior structural stability. They do not corrode bearing alloys containing steel or copper and are compatible with conventional sealing materials.

USAGE

It has been specially developed to provide superior performance in bucket pins, pivot pins and heavily loaded chassis components. It finds wide application in heavy-duty industry, especially in the mining industry.

PROPERTIES

- Excellent EP and anti-wear properties: The product provides superior equipment protection, even under heavy operating conditions.
- High level of molybdenum disulfide: SPEEDOL LICOMP MX5 MINE provides optimum equipment protection at high slip mechanisms and extended re-lubrication intervals.
- Exceptional resistance to water washout and spray-off: Ensures proper lubrication and protection even in hostile work environments.

TECHNICAL PROPERTIES

TYPE OF SOAP		Lithium Complex
COLOUR	Visual	Black
DROPPING POINT, °C, min	ASTM D 566	270
NLGI		2
WORKING TEMPERATURE, °C	—	-30°C / +160°C
*BASE OIL VISCOSITY, 40 °C, cSt, min	ASTM D 445	320
WORKED PENETRATION 25 °C, 60 stroke	ASTM D 217	265 - 295
FOUR BALL TEST (DIN 51350:4), KGF, min	ASTM D 2596	400

ÜRÜNÜN TANIMI

SPEEDOL LICOMP MX5 MINE, yüksek kaliteli lityum kompleks kalınlaştırıcı ve %5 molibden disülfid içeren çeşitli çalışma sıcaklıklarında çalışan üstün performanslı siyah renkli bir grestir. Zorlu çalışma koşulları altında mükemmel basınç ve aşınma önleyici özelliklerinin yanı sıra, olağanüstü dayanma gücü, çok iyi su ile yıkanma ve su püskürtmesine karşı dirence, daha uzun hizmet kabiliyetlerine sahiptir. Ekstra ağır hizmet gresi olan SPEEDOL LICOMP MX5 MINE üstün yapısal kararlılık gösterir. Çelik veya bakır içeren yatak alaşımlarını korozyona uğratmaz ve geleneksel sızdırmazlık materyalleri ile uyumludurlar.

KULLANIM YERLERİ

Kepçe pimleri, pivot pimleri ve ağır yüklü şasi bileşenlerinde üstün performans gösterecek şekilde özel olarak geliştirilmiştir. Özellikle madencilik sektörü gibi ağır hizmet sanayinde geniş uygulama alanı bulur.

ÖZELLİKLERİ


- Mükemmel EP ve aşınma önleyici özellikler: Ağır çalışma koşullarında bile üstün ekipman koruması sağlar.
- Yüksek seviyede molibden disülfid: Yüksek kayma mekanizmalarında uzatılmış gresleme süreleri ile birlikte en üst düzeyde ekipman koruması sağlar.
- Su ile yıkanma ve püskürtmeye karşı olağanüstü dayanım: Kötü çalışma ortamlarında bile doğru yağlama ve koruma sağlar.

TEKNİK ÖZELLİKLERİ

SABUN CİNSİ		Lityum Kompleks
RENK	Gözle	Siyah
DAMLAMA NOKTASI, °C, min	ASTM D 566	270
NLGI	—	2
ÇALIŞMA SICAKLIĞI, °C	—	-30°C / +160°C
*BAZ YAĞ VİSKOZİTESİ, 40 °C, cSt, min	ASTM D 445	320
İŞLENMİŞ PENETRASYON 25 °C, 60 darbe	ASTM D 217	265 - 295
4 BİLYA TESTİ (DIN 51350:4), KGF, min	ASTM D 2596	400



ISO 9001, ISO 14001, ISO 45001 ve ISO 17025 KALİTE STANDARTLARINDA AR-GE, ÜRETİM ve PAZARLAMA



SPEEDOL
Since 1921

The original USA brand since 1921

Manufactured by
Koçak Petrol Ürünleri San. ve Tic. Ltd. Şti.

Lisans No: MYG / 500-56 / 11943

Lisanslı Üretim Yeri Adresi: Pelitli Mah. 4434 Sok.
No: 43 Gebze-KOCAELİ/TÜRKİYE

Lisans No: MYG / 500-56 / 11943

Marka Tescil No: 2005 45389

Reg. No: 4,384,937 TRADEMARK

www.speedol.com.tr

